

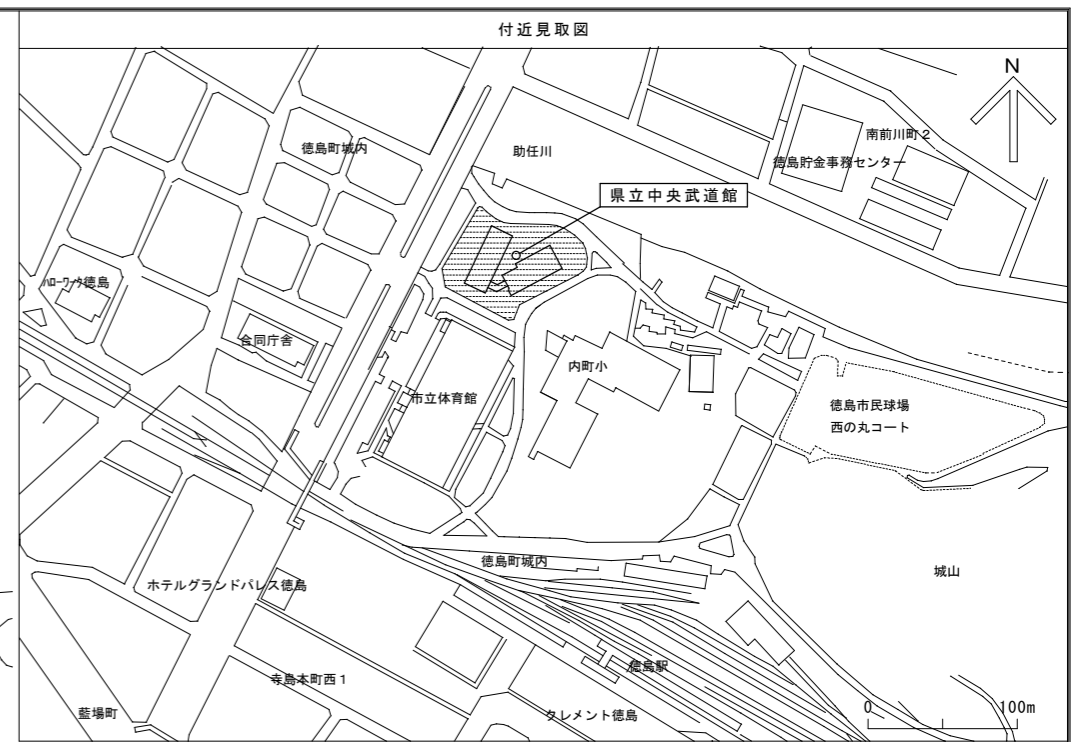
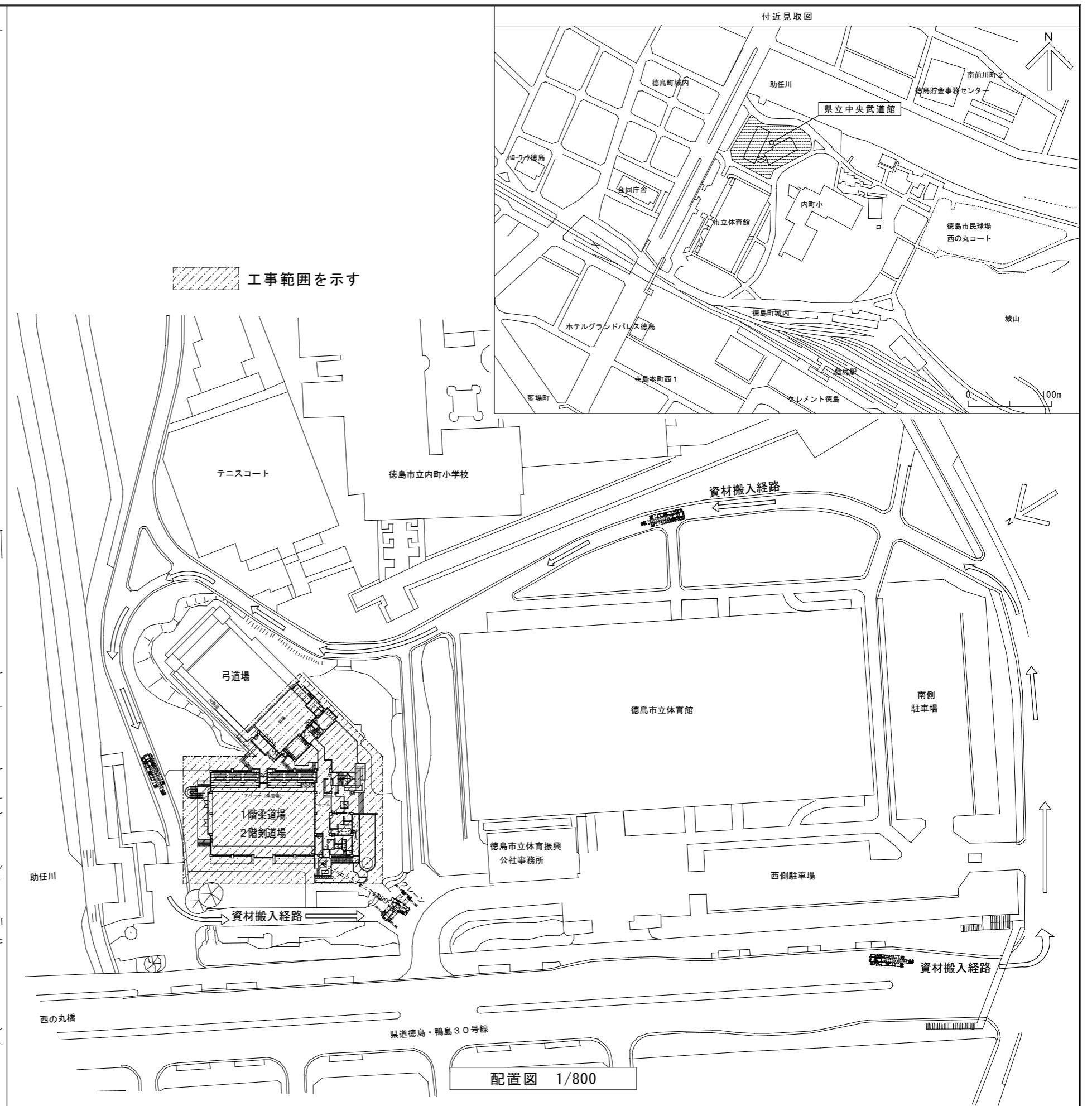
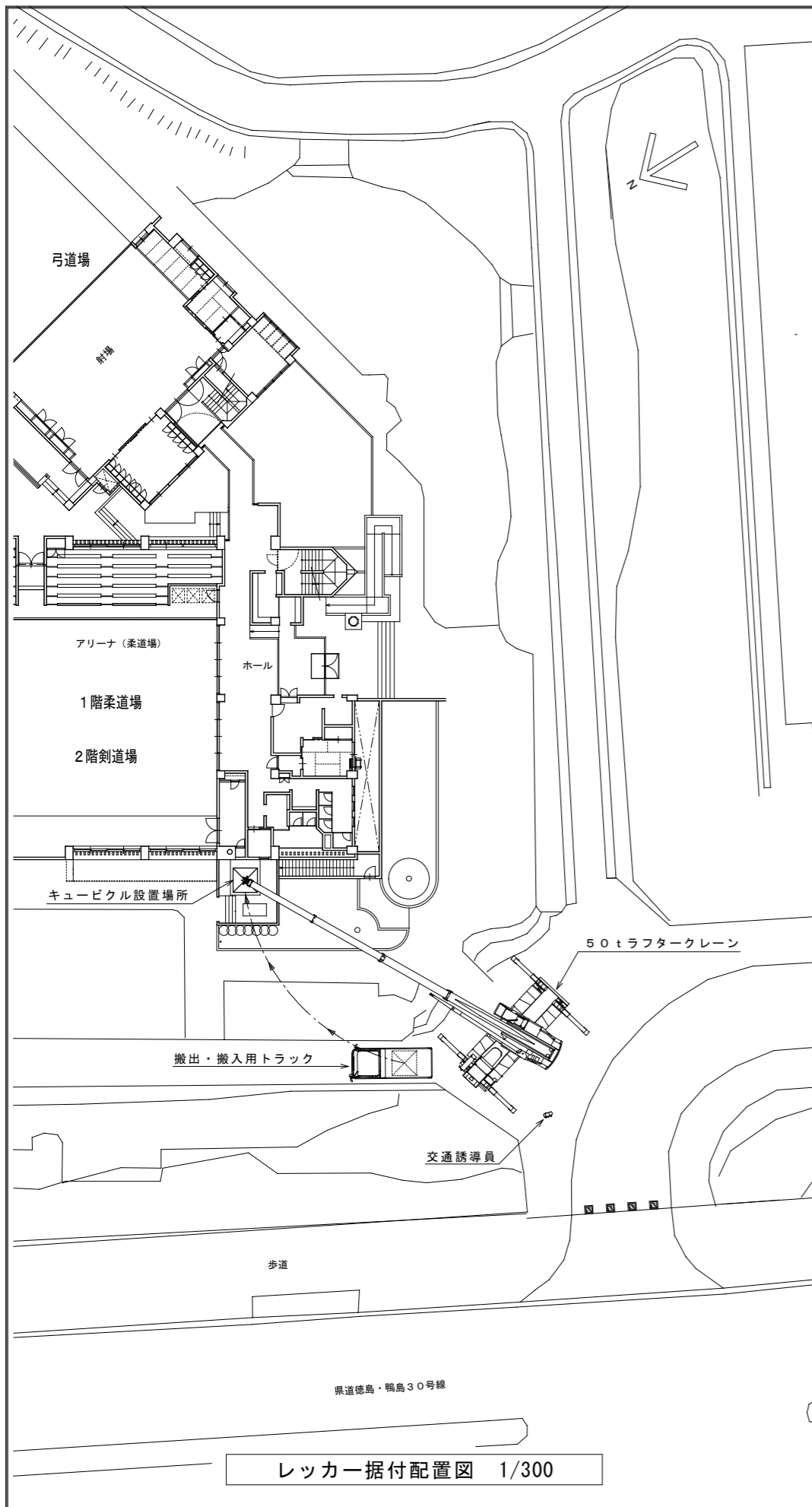
# R 1 営繕 中央武道館 徳・徳島 空調設備改修工事電気

図 番	図 面 名 称	縮 尺
E-01	電気工事仕様書(1)	—
E-02	電気工事仕様書(2)	—
E-03	配置図・付近見取図	1/800 1/300
E-04	キュービクル単線結線図(既設・新設)	—
E-05	改修 武道館1階幹線・動力設備図	1/50
E-06	既設 武道館1階電気設備撤去図	1/100
E-07	改修 武道館1階電気設備図	1/100
E-08	改修 武道館2階電気設備図	1/100
E-09	弓道場1・2階電気設備図	1/100
E-10	支障物件確認図及び参考工程表	1/300

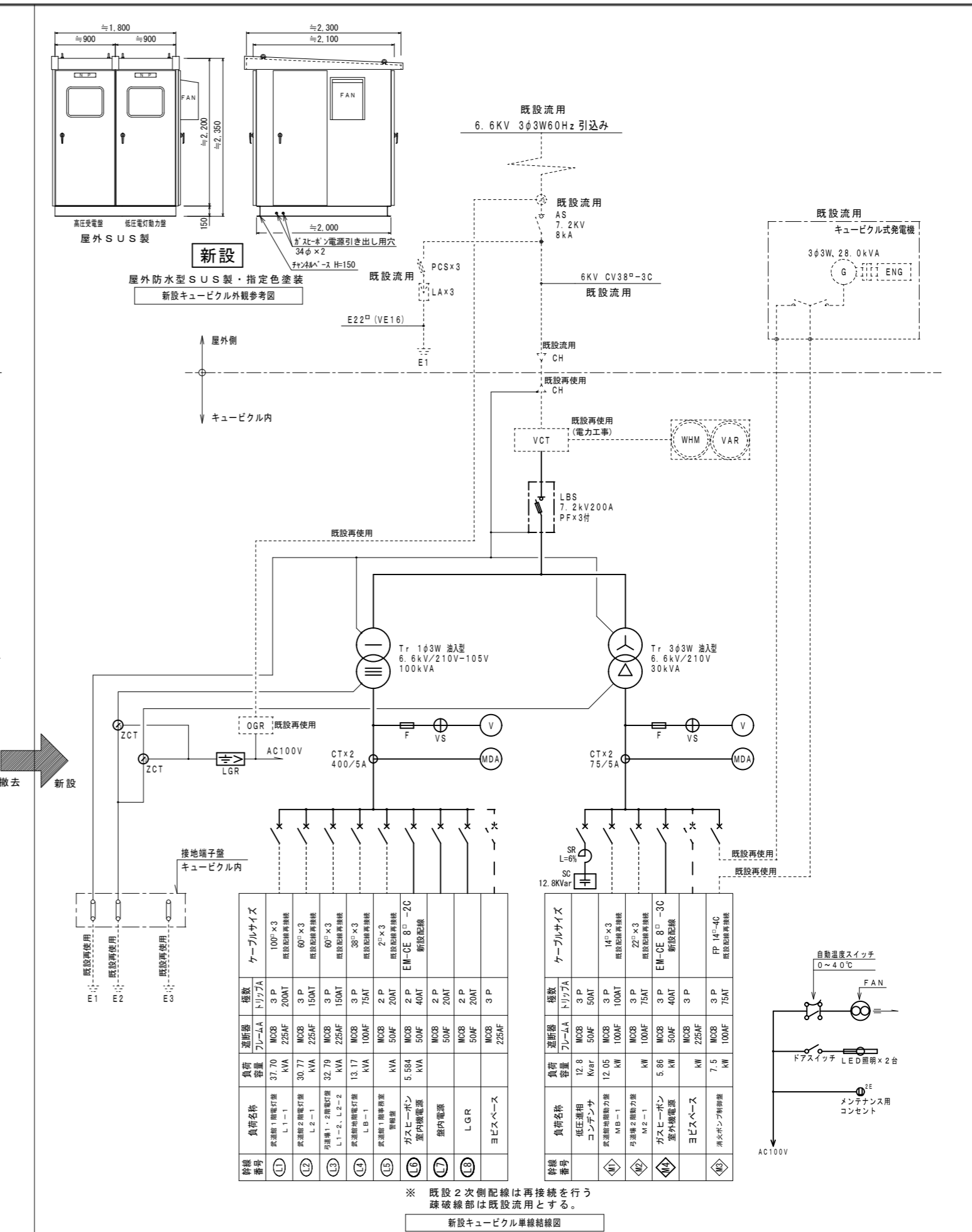
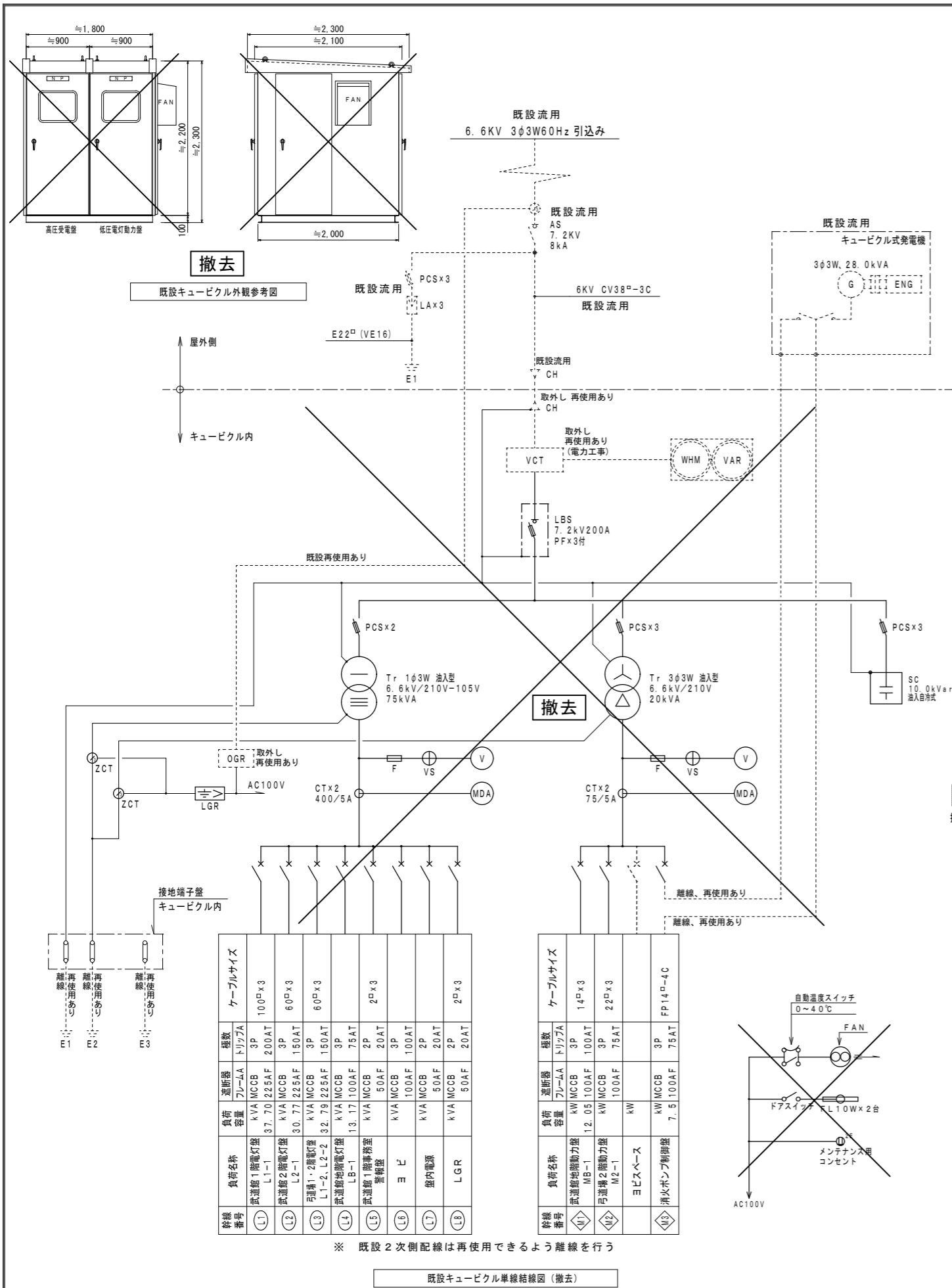
課 長	副 課 長	課 長 補 佐	課 長 補 佐	係 長	課 員	担 当

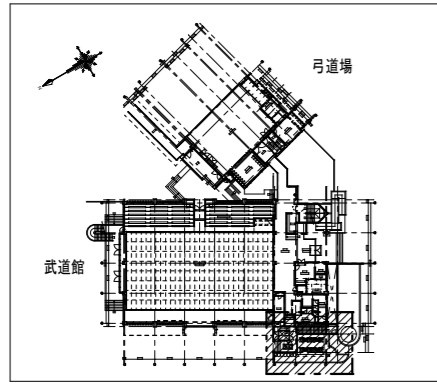




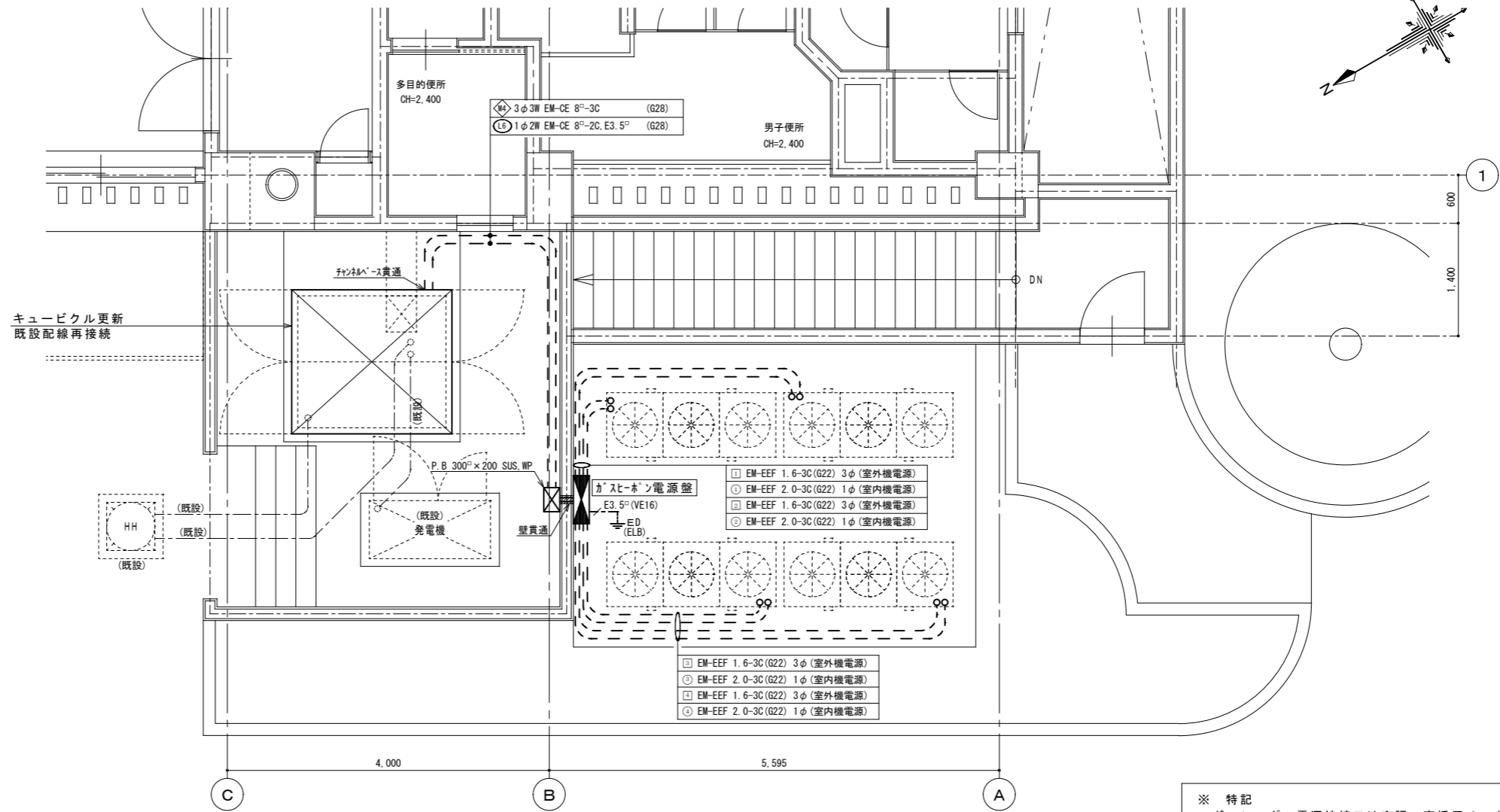


徳島県県土整備部営繕課	●工事名 R1 宮緒 中央武道館 徳・徳島 空調設備改修工事電気	●図面番号 E-03	株式会社 協和設備コンサルタント 建築設備士登録番号 第61F1-0325Y 坂東芳弘 〒770-0854 TEL: 088-624-3477 (代) 徳島市徳島本町2丁目40番地 FAX: 088-624-3488
	●図面名 配置図・付近見取図	●縮尺 1/800 1/300	

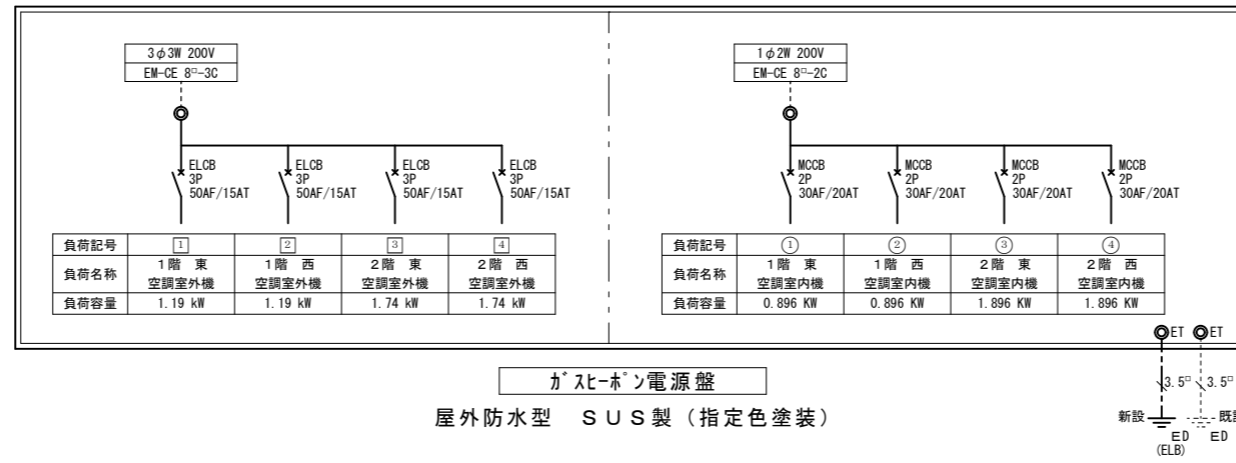


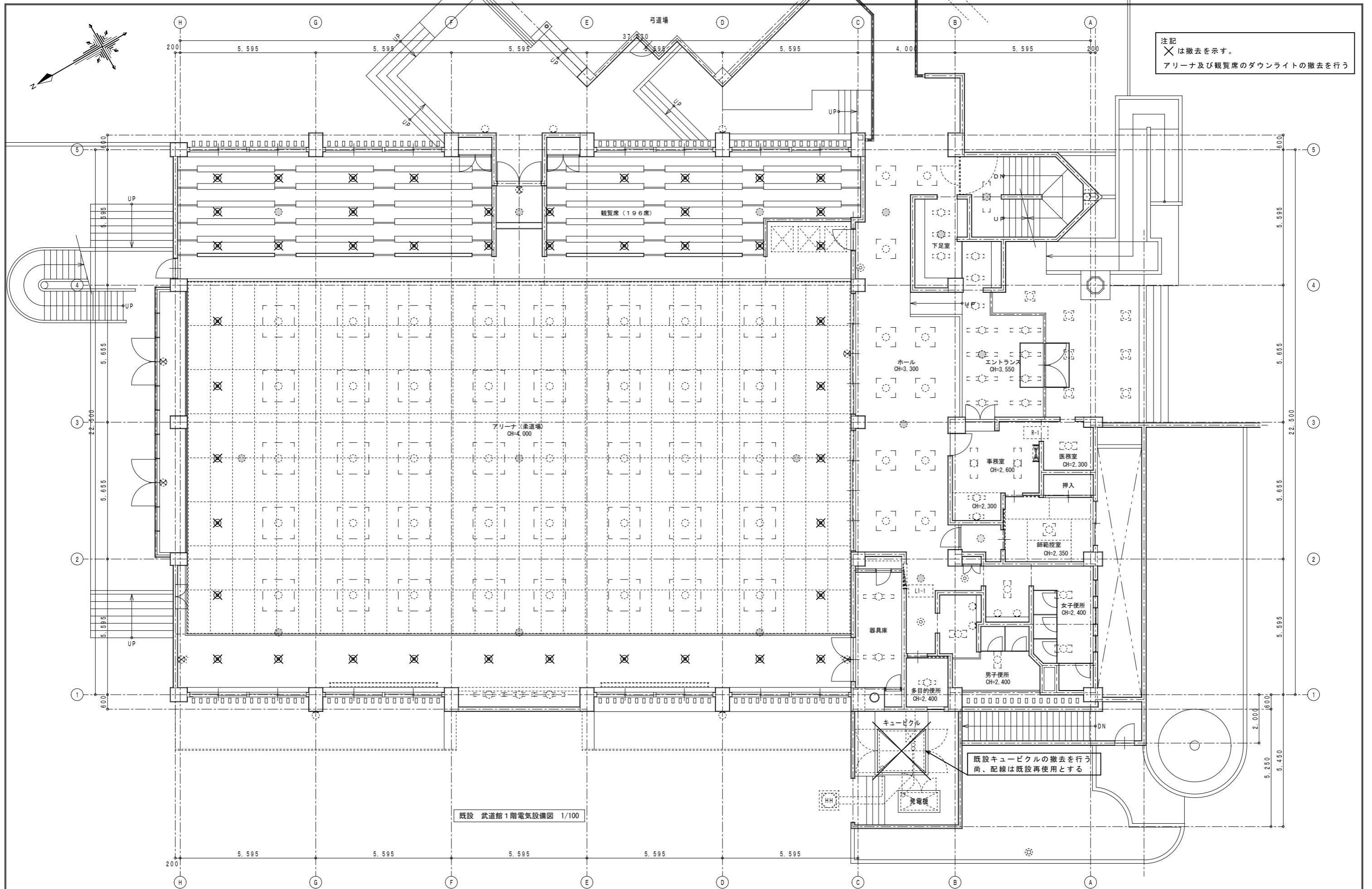


キープラン



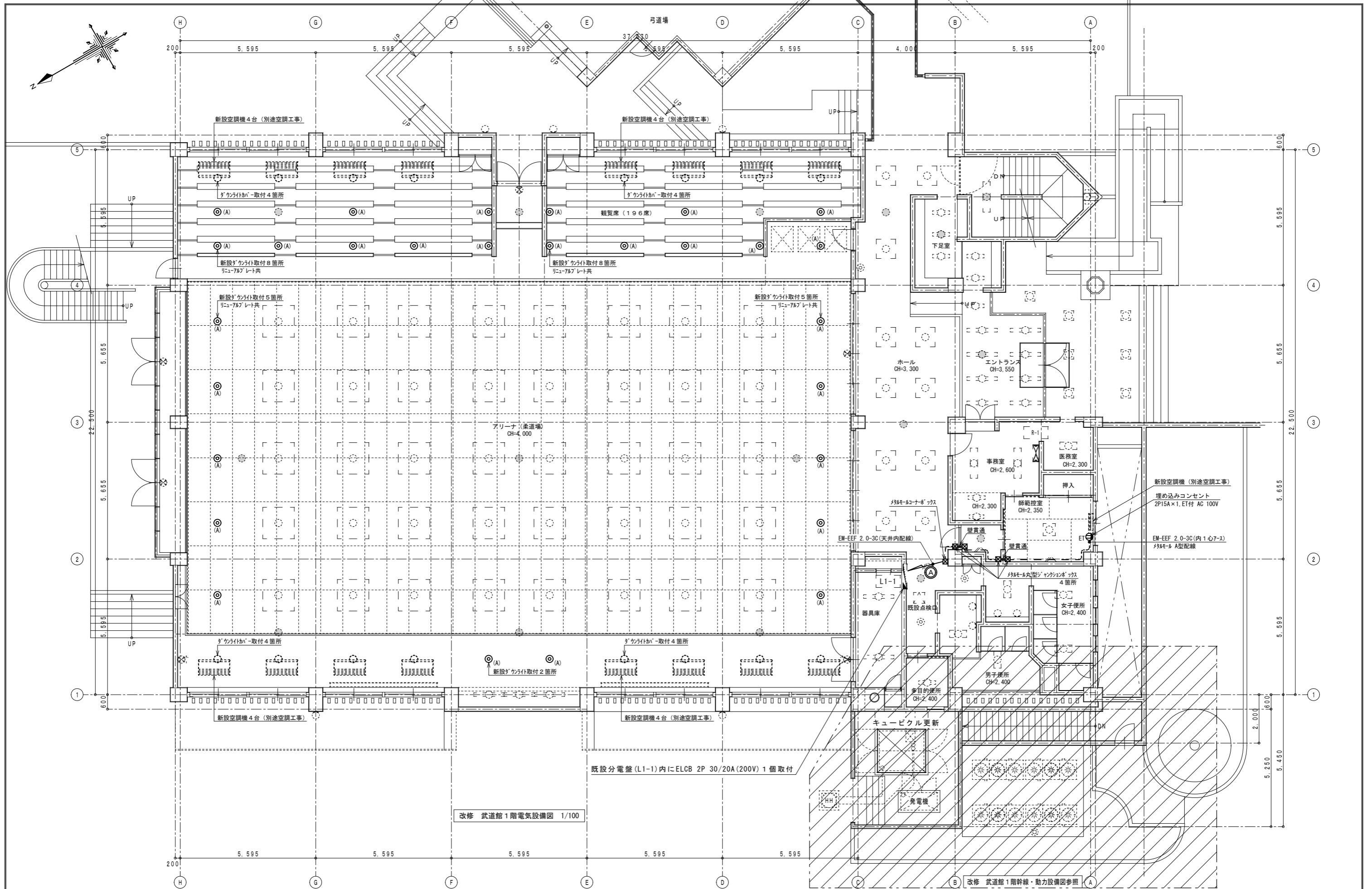
※ 特記  
・ガスヒーポン電源接続口は空調工事採用メーカー仕様書を確認すること。





既設 武道館 1階電気設備図 1/100

徳島県県土整備部宮浦課 ●工事名 R1 宮浦 中央武道館 徳・徳島 空調設備改修工事電気 ●図面名 既設 武道館 1階電気設備撤去図	●図面番号 E-06 ●縮尺 1/100	株式会社 協和設備コンサルタント 建築設備士登録番号 第61F1-0325Y 坂東芳弘 〒770-0854 TEL: 088-624-3477 (代) 徳島市徳島本町2丁目40番地 FAX: 088-624-3488
--	-------------------------------	---

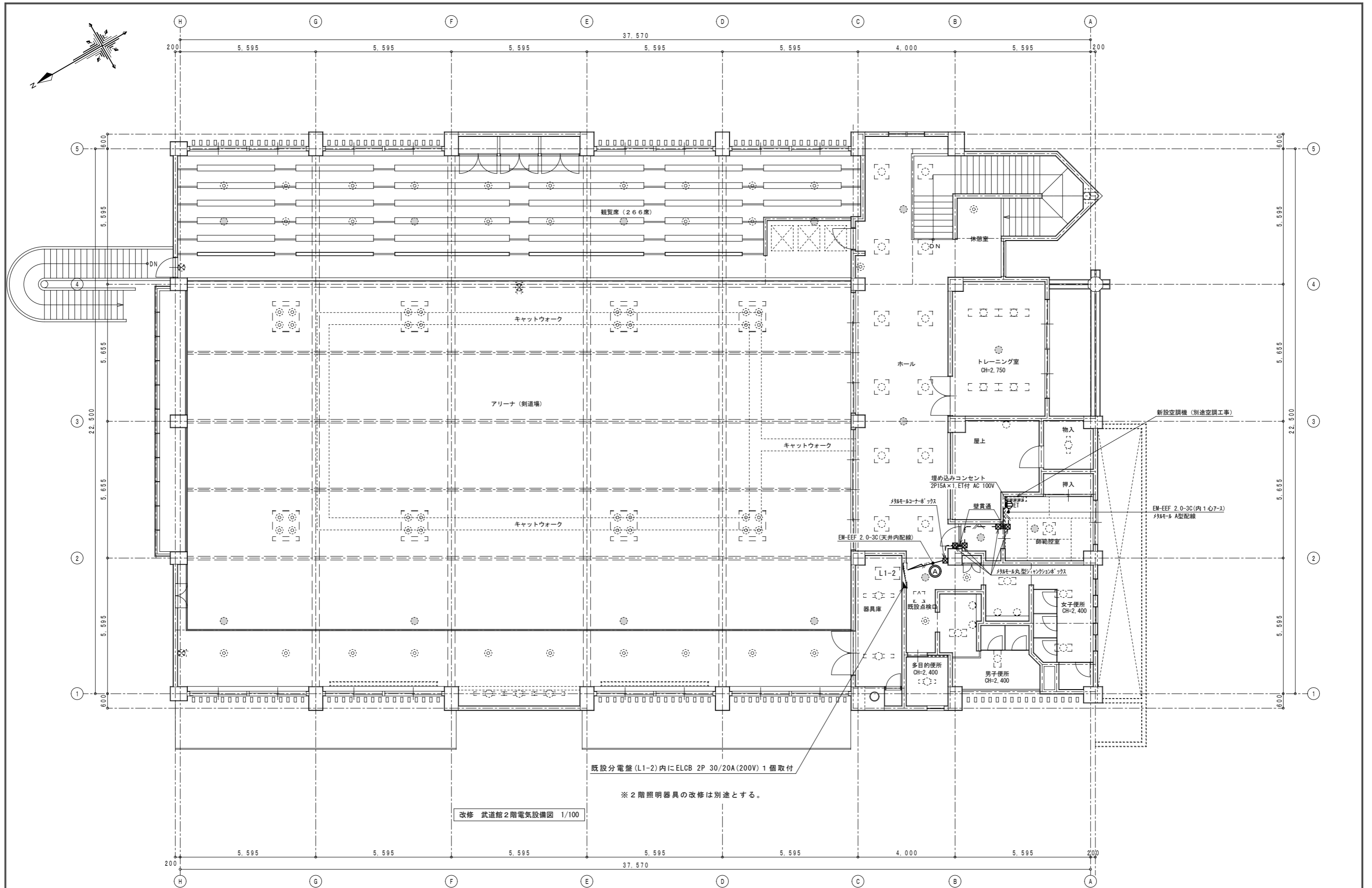


改修 武道館 1階電気設備図 1/100

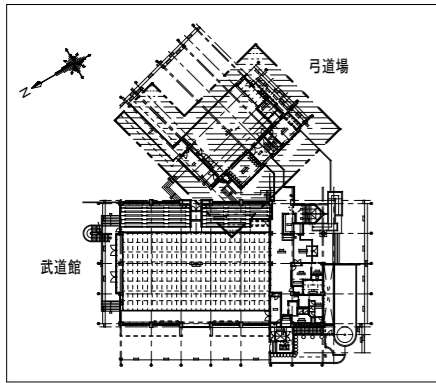
改修 武道館 1階幹線・動力設備図参照

徳島県土木整備部営繕課 ●工事名 R1 営繕 中央武道館 徳・徳島 空調設備改修工事電気 ●図面名 改修 武道館 1階電気設備図	●図面番号 E-07 ●縮尺 1/100	株式会社 協和設備コンサルタント 建築設備士登録番号 第61F1-03257 坂東芳弘 〒770-0854 TEL: 088-624-3477 (代) 徳島市徳島本町2丁目4番地 FAX: 088-624-3488
--	-------------------------------	--

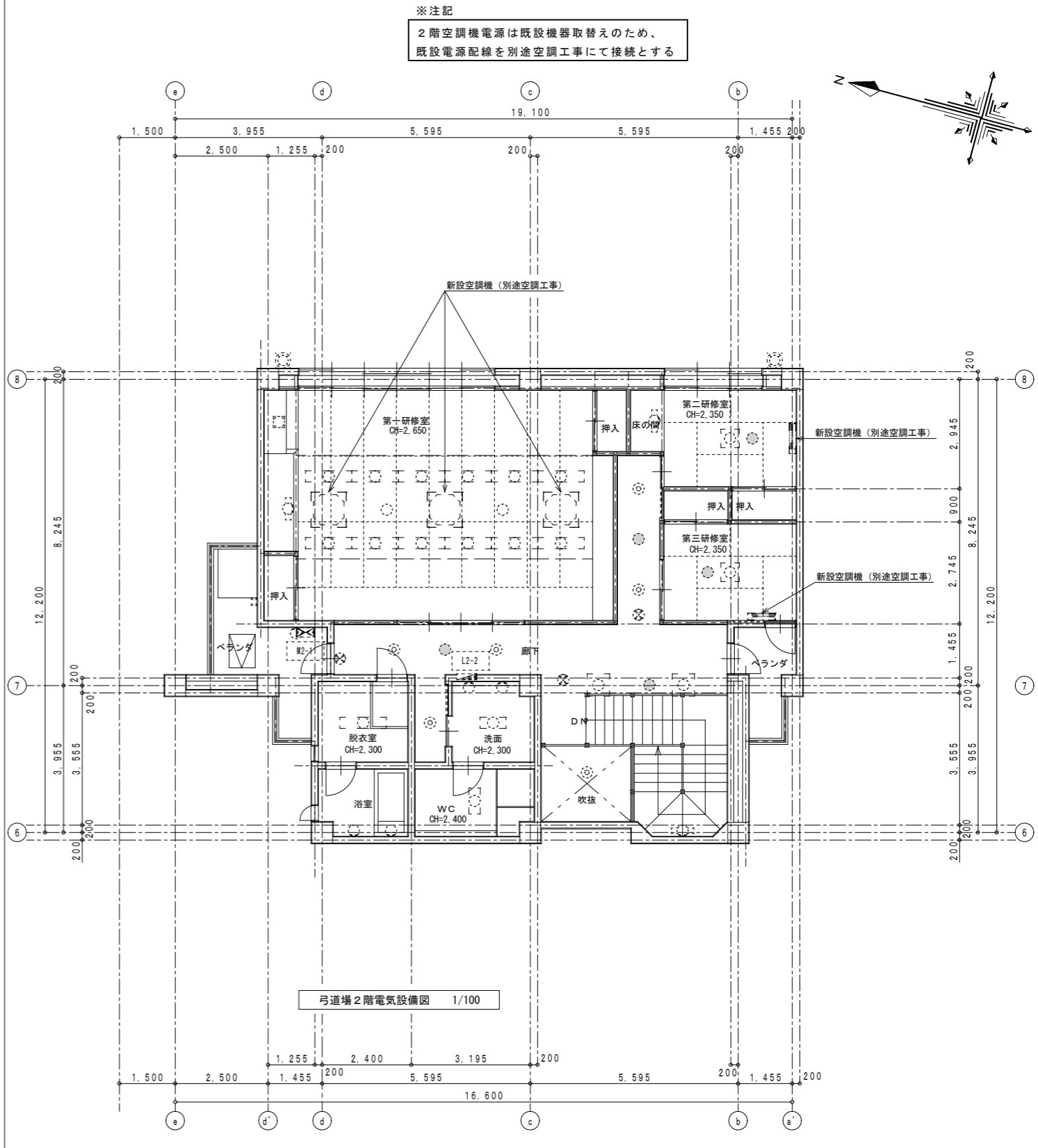
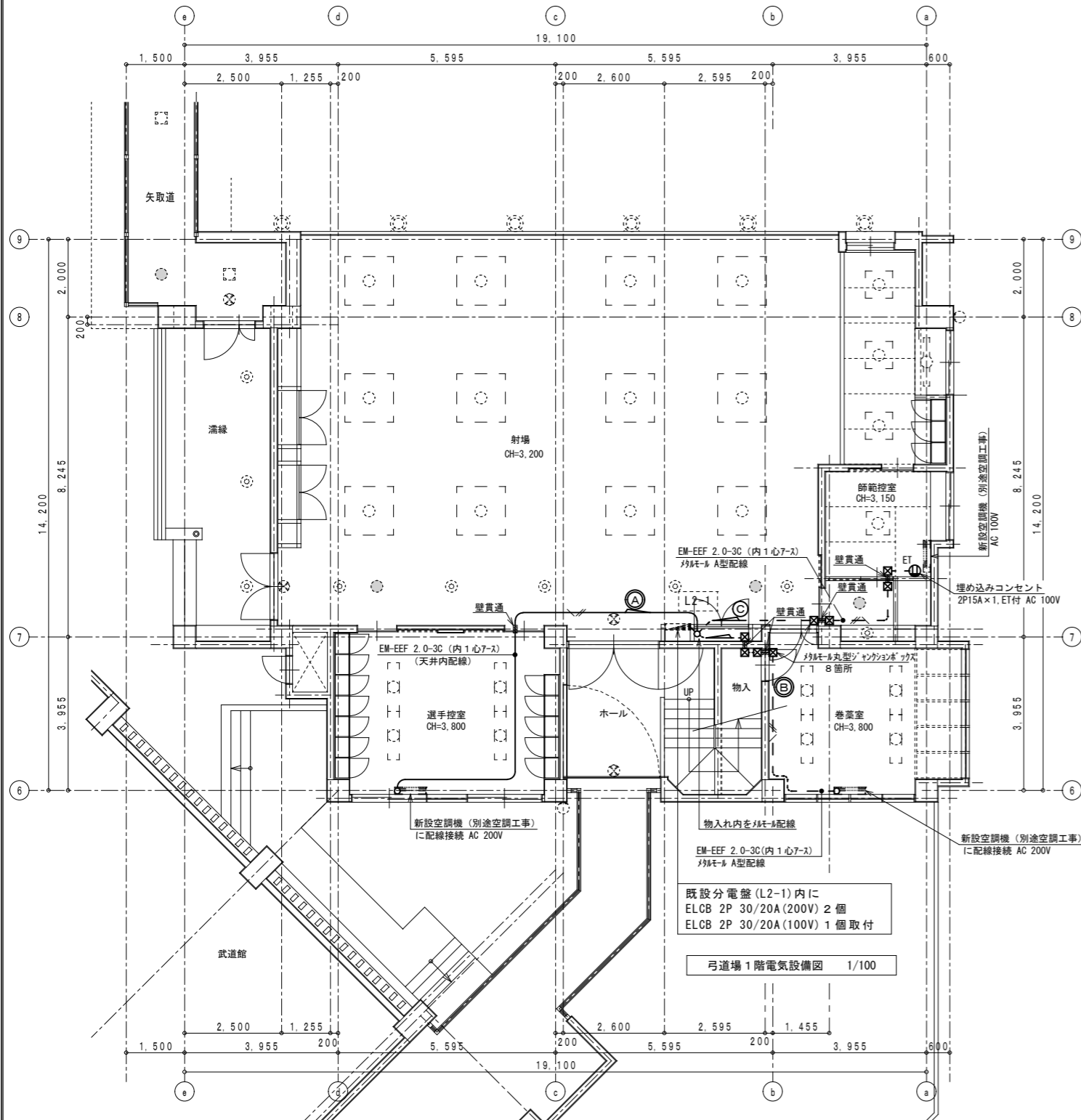




徳島県土整備部営繕課	●工事名 R1 営繕 中央武道館 徳・徳島 空調設備改修工事電気 ●図面名 改修 武道館 2 階電気設備図	●図面番号 E-08 ●縮尺 1/100	株式会社 協和設備コンサルタント 建築設備士登録番号 第61F1-0325Y 坂東芳弘 〒770-0854 TEL: 088-624-3477 (代) 徳島市徳島本町 2 丁目 4 0 番地 FAX: 088-624-3488
------------	--	-------------------------------	--



キープラン



※注記  
2階空調機電源は既設機器取替えのため、  
既設電源配線を別途空調工事にて接続とする

徳島県土木整備部 営繕課

●工事名  
R1 営繕 中央武道館 徳島 空調設備改修工事電気  
●図面名  
弓道場 1・2階電気設備図

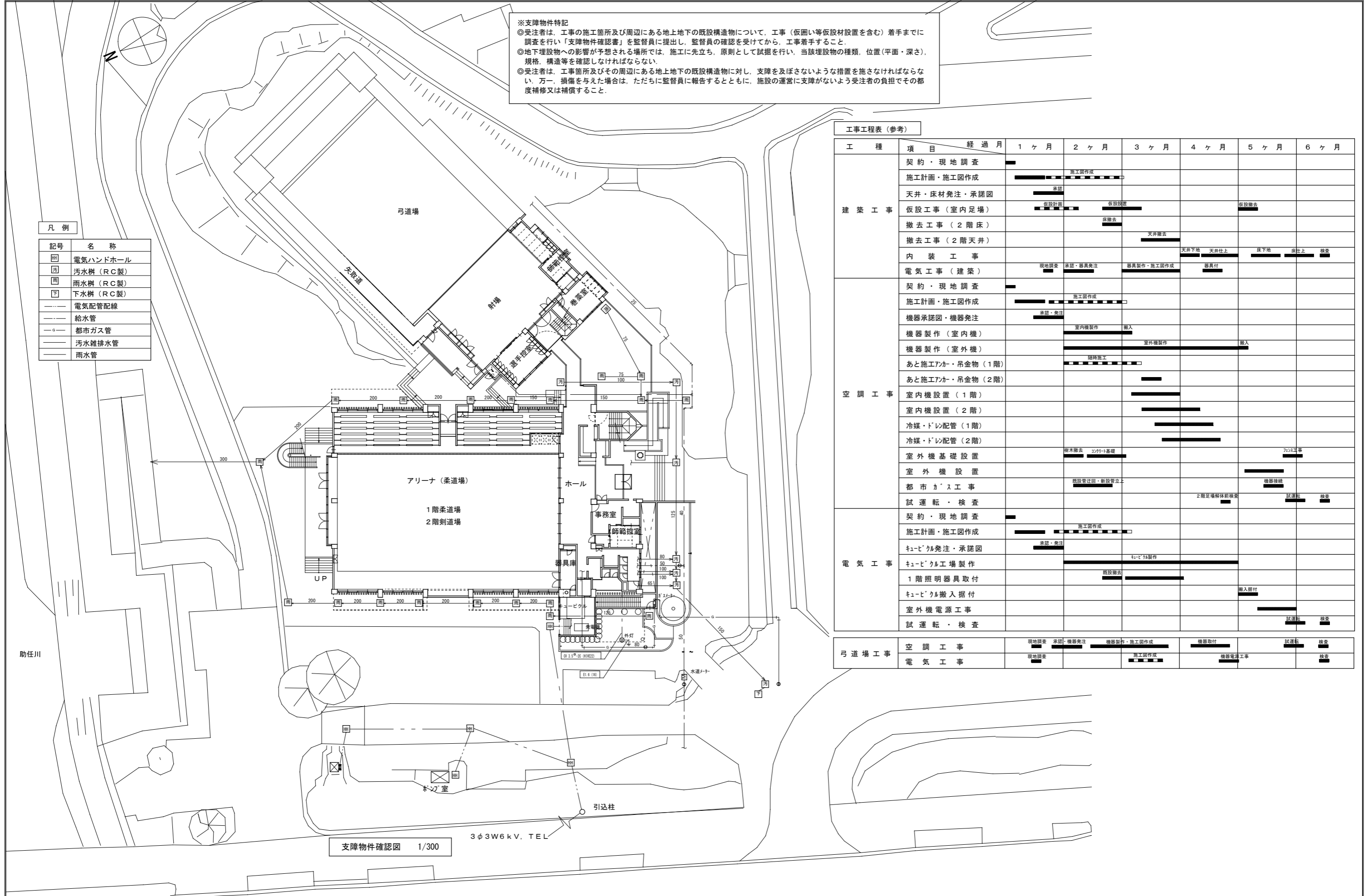
●図面番号  
E-09  
●縮尺  
1/100

株式会社 協和設備コンサルタント  
建築設備士登録番号 第61F1-0325Y 坂東芳弘  
〒770-0854 TEL: 088-624-3477 (代)  
徳島市徳島本町2丁目40番地 FAX: 088-624-3488

※支障物件特記  
 ◎受注者は、工事の施工箇所及び周辺にある地上地下の既設構造物について、工事（仮囲い等仮設材設置を含む）着手までに調査を行い「支障物件確認書」を監督員に提出し、監督員の確認を受けてから、工事着手すること。  
 ◎地下埋設物への影響が予想される場所では、施工に先立ち、原則として試掘を行い、当該埋設物の種類、位置（平面・深さ）、規格、構造等を確認しなければならない。  
 ◎受注者は、工事箇所及びその周辺にある地上地下の既設構造物に対し、支障を及ぼさないような措置を施さなければならない。万一、損傷を与えた場合は、ただちに監督員に報告するとともに、施設の運営に支障がないよう受注者の負担でその都度補修又は補償すること。

凡例

記号	名称
■	電気ハンドホール
□	汚水樹（RC製）
■	雨水樹（RC製）
□	下水樹（RC製）
---	電気配管配線
---	給水管
---	都市ガス管
---	汚水雑排水管
---	雨水管



工事工程表（参考）

工種	項目	経過月					
		1ヶ月	2ヶ月	3ヶ月	4ヶ月	5ヶ月	6ヶ月
建築工事	契約・現地調査	[Bar chart showing timeline]					
	施工計画・施工図作成	[Bar chart showing timeline]					
	天井・床材発注・承諾図	[Bar chart showing timeline]					
	仮設工事（室内足場）	[Bar chart showing timeline]					
	撤去工事（2階床）	[Bar chart showing timeline]					
	撤去工事（2階天井）	[Bar chart showing timeline]					
	内装工事	[Bar chart showing timeline]					
空調工事	契約・現地調査	[Bar chart showing timeline]					
	施工計画・施工図作成	[Bar chart showing timeline]					
	機器承諾図・機器発注	[Bar chart showing timeline]					
	機器製作（室内機）	[Bar chart showing timeline]					
	機器製作（室外機）	[Bar chart showing timeline]					
	あと施工アホカ・吊金物（1階）	[Bar chart showing timeline]					
	あと施工アホカ・吊金物（2階）	[Bar chart showing timeline]					
	室内機設置（1階）	[Bar chart showing timeline]					
	室内機設置（2階）	[Bar chart showing timeline]					
	冷媒・ドレン配管（1階）	[Bar chart showing timeline]					
	冷媒・ドレン配管（2階）	[Bar chart showing timeline]					
	室外機基礎設置	[Bar chart showing timeline]					
	室外機設置	[Bar chart showing timeline]					
	都市ガス工事	[Bar chart showing timeline]					
電気工事	試運転・検査	[Bar chart showing timeline]					
	契約・現地調査	[Bar chart showing timeline]					
	施工計画・施工図作成	[Bar chart showing timeline]					
	ケーブル発注・承諾図	[Bar chart showing timeline]					
	ケーブル工場製作	[Bar chart showing timeline]					
	1階照明器具取付	[Bar chart showing timeline]					
	ケーブル撤入据付	[Bar chart showing timeline]					
	室外機電源工事	[Bar chart showing timeline]					
	試運転・検査	[Bar chart showing timeline]					
	弓道場工事	[Bar chart showing timeline]					

支障物件確認図 1/300